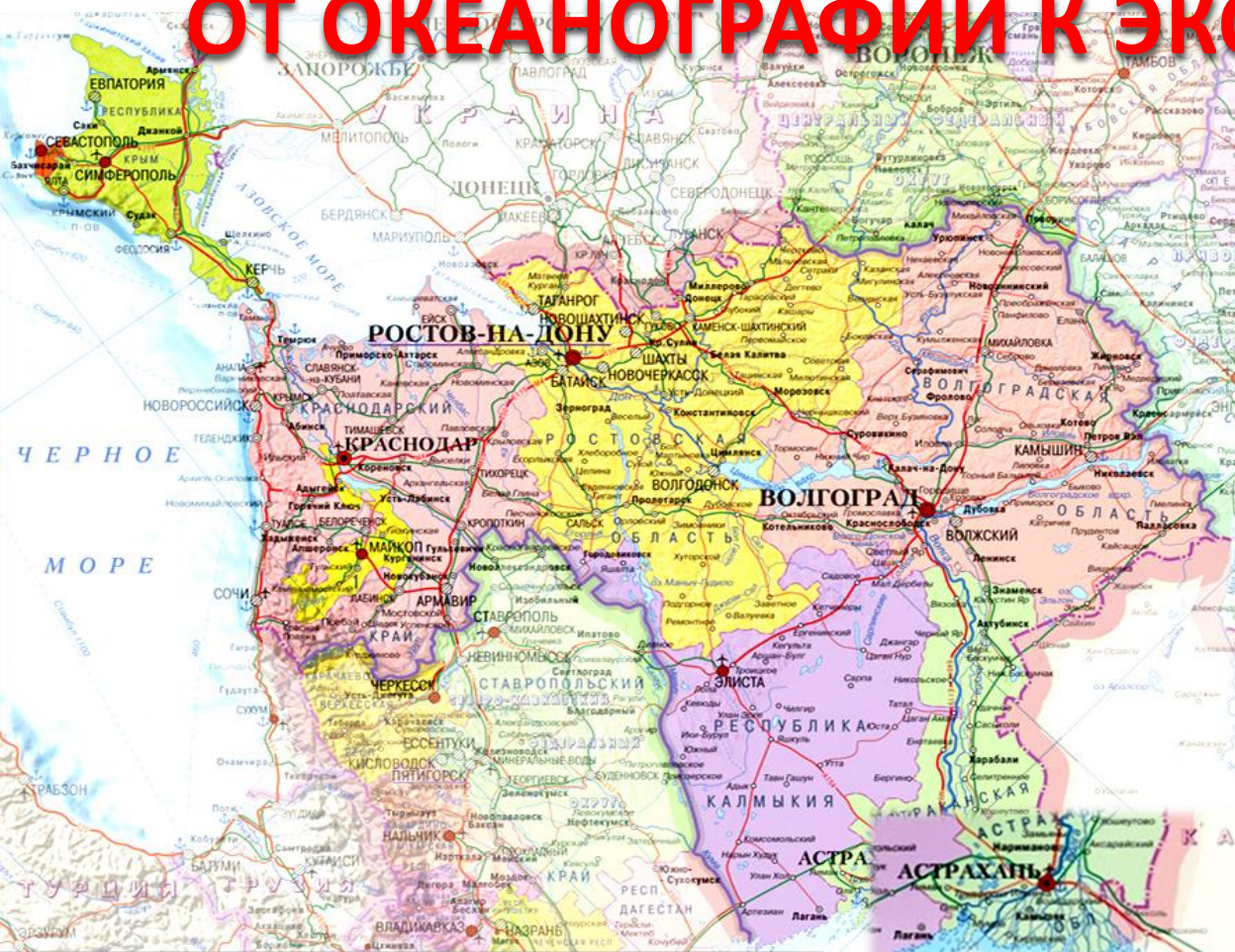


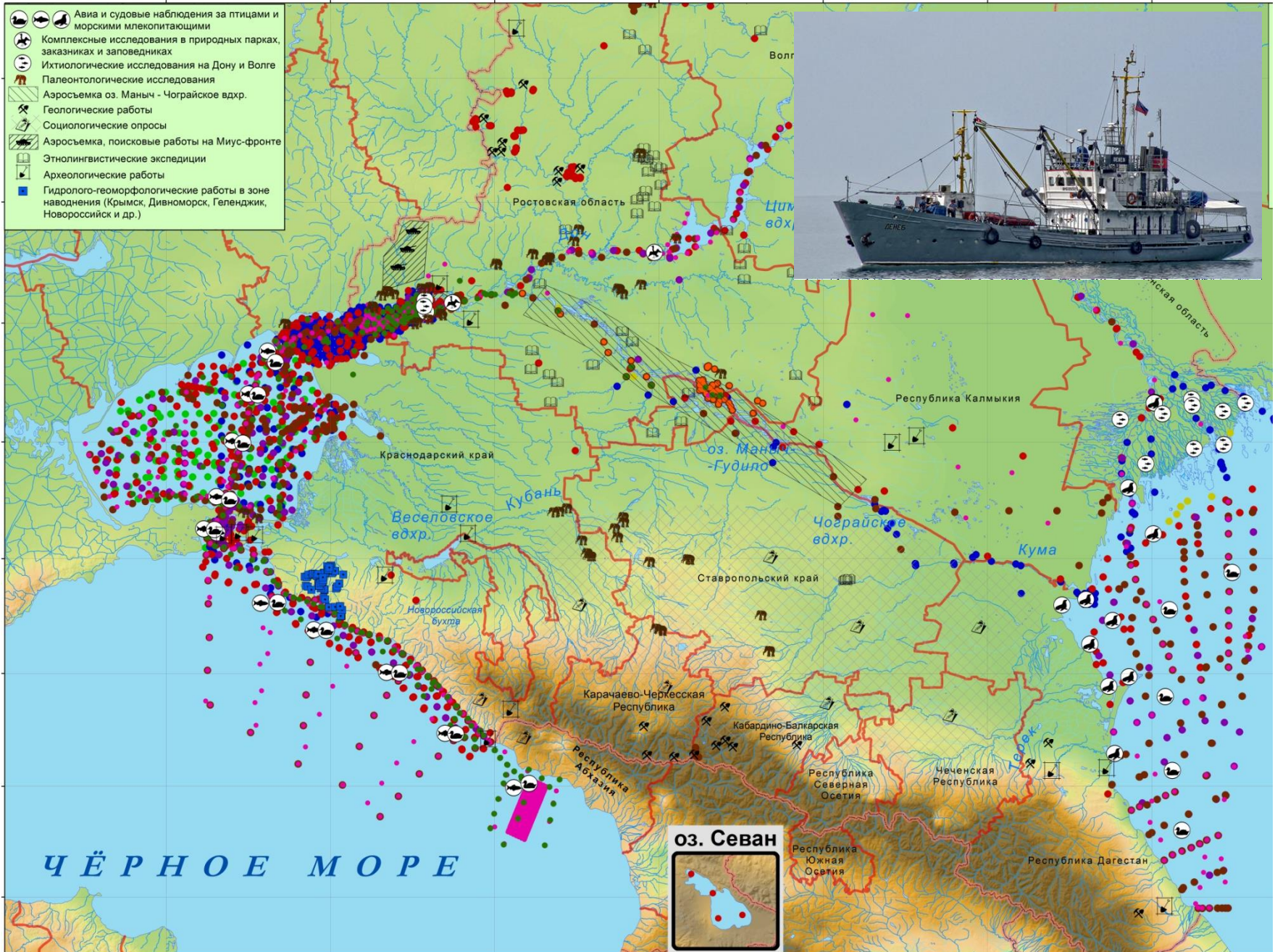
# «ПРОБЛЕМЫ КАСПИЙСКОГО РЕГИОНА: ОТ ОКЕАНОГРАФИИ К ЭКОНОМИКЕ»



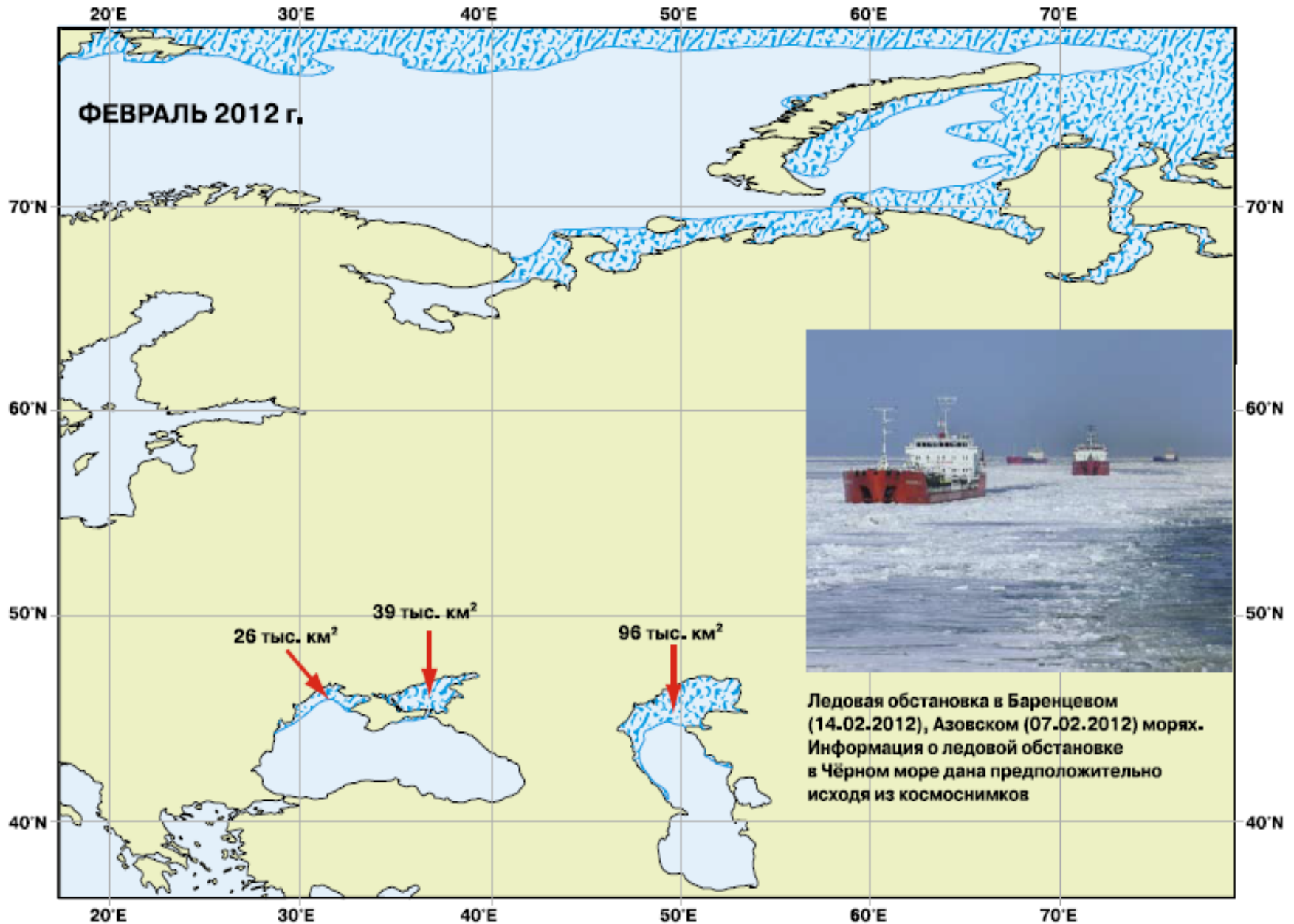
**Г.Г. Матишов**  
академик РАН,  
Руководитель СОФАГ ОНЗ РАН,  
Научный руководитель  
ЮНЦ РАН и ММБИ КНЦ РАН

# ЭКСПЕДИЦИИ ЮНЦ РАН В 2007-2018 ГГ.

- Авиа и судовые наблюдения за птицами и морскими млекопитающими
- Комплексные исследования в природных парках, заказниках и заповедниках
- Ихтиологические исследования на Дону и Волге
- Палеонтологические исследования
- Аэросъемка оз. Маныч - Чограйское вдхр.
- Геологические работы
- Социологические опросы
- Аэросъемка, поисковые работы на Миус-фронте
- Этнолингвистические экспедиции
- Археологические работы
- Гидролого-геоморфологические работы в зоне наводнения (Крымск, Дивноморск, Геленджик, Новороссийск и др.)

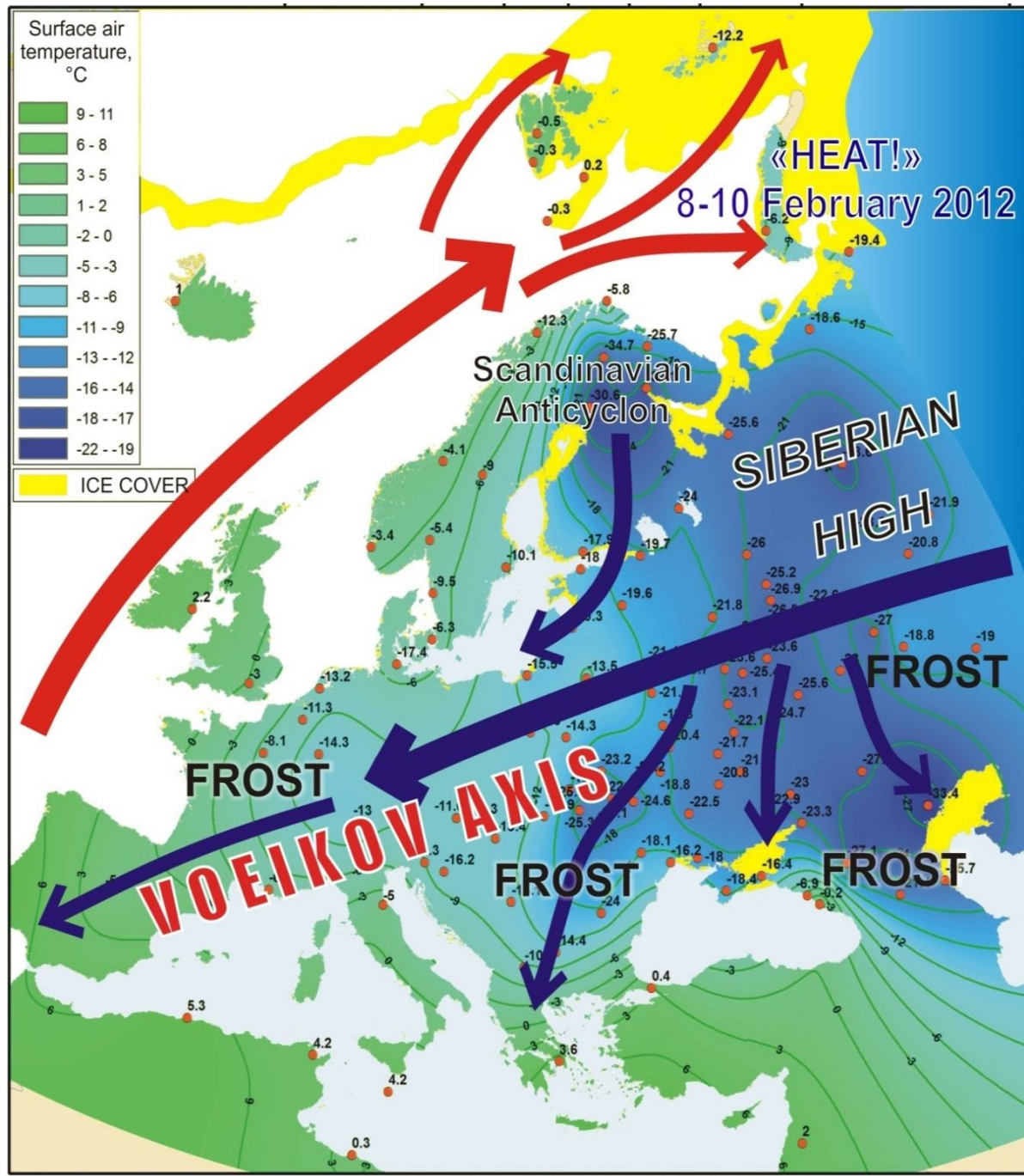


# АНОМАЛЬНАЯ ЛЕДОВАЯ СИТУАЦИЯ В ЮЖНЫХ МОРЯХ



**АНОМАЛЬНАЯ  
АДВЕКЦИЯ  
К ПИРЕНЕЯМ  
ЗАПАДНОГО  
ОТРОГА  
АНТИЦИКЛОНА  
И  
ГОЛЬФСТРИМА  
К ЗЕМЛЕ  
ФРАНЦА-ИОСИФА**

**ФЕВРАЛЬ 2012**



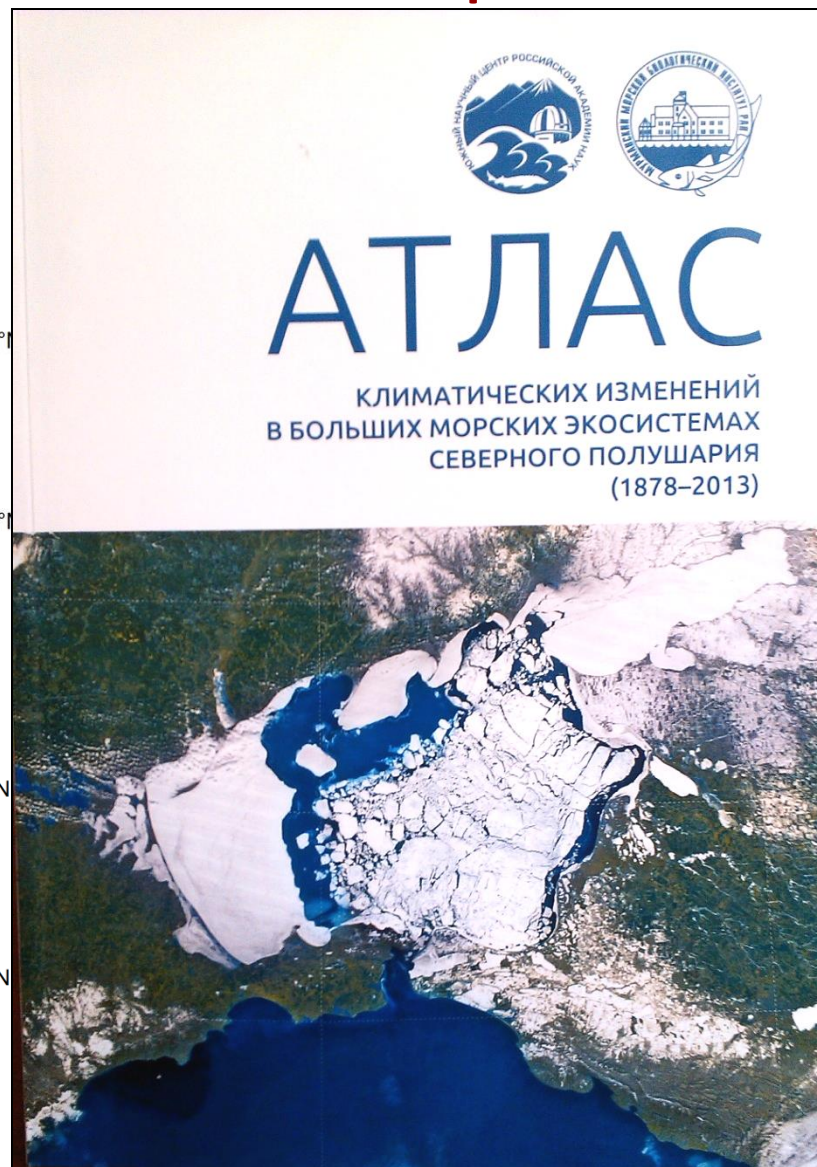
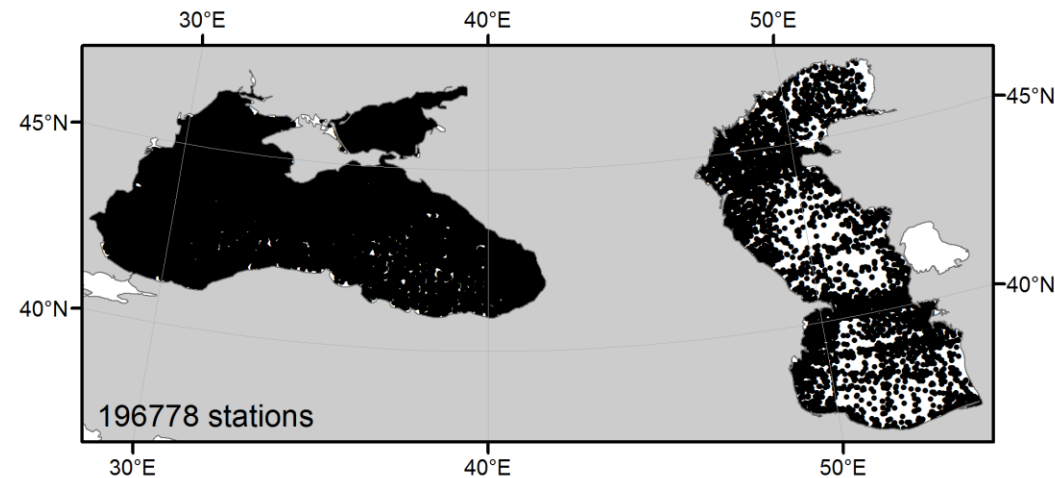
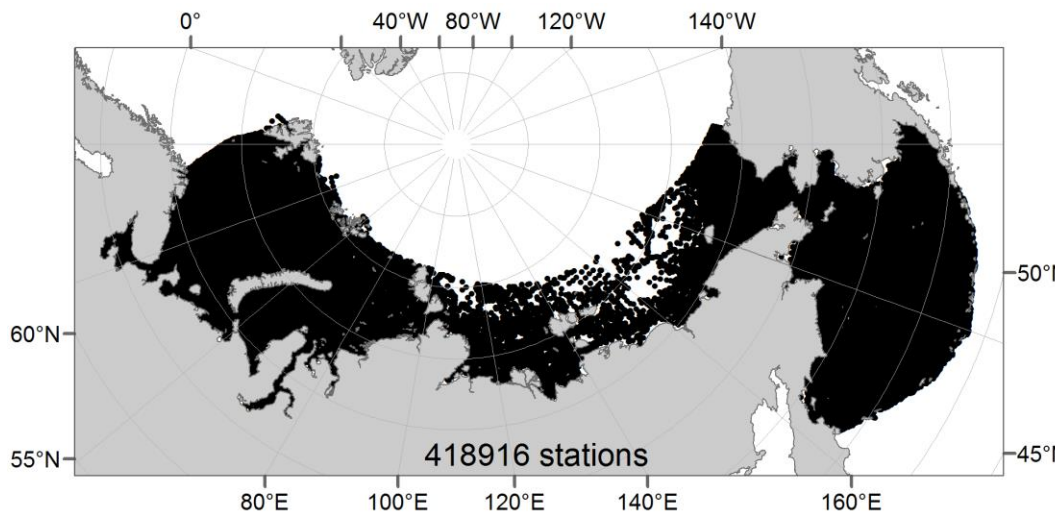
# СОСТАВЛЯЮЩИЕ КАЧЕСТВА МОДЕЛИ И ПРОГНОЗЫ:

**- количество  
реальных  
природных  
явлений,  
- которые  
учитывает модель**

**- корректность  
математического  
описания  
этих  
процессов**

**- ТОЧНОСТЬ  
ВХОДНЫХ  
ДАННЫХ**

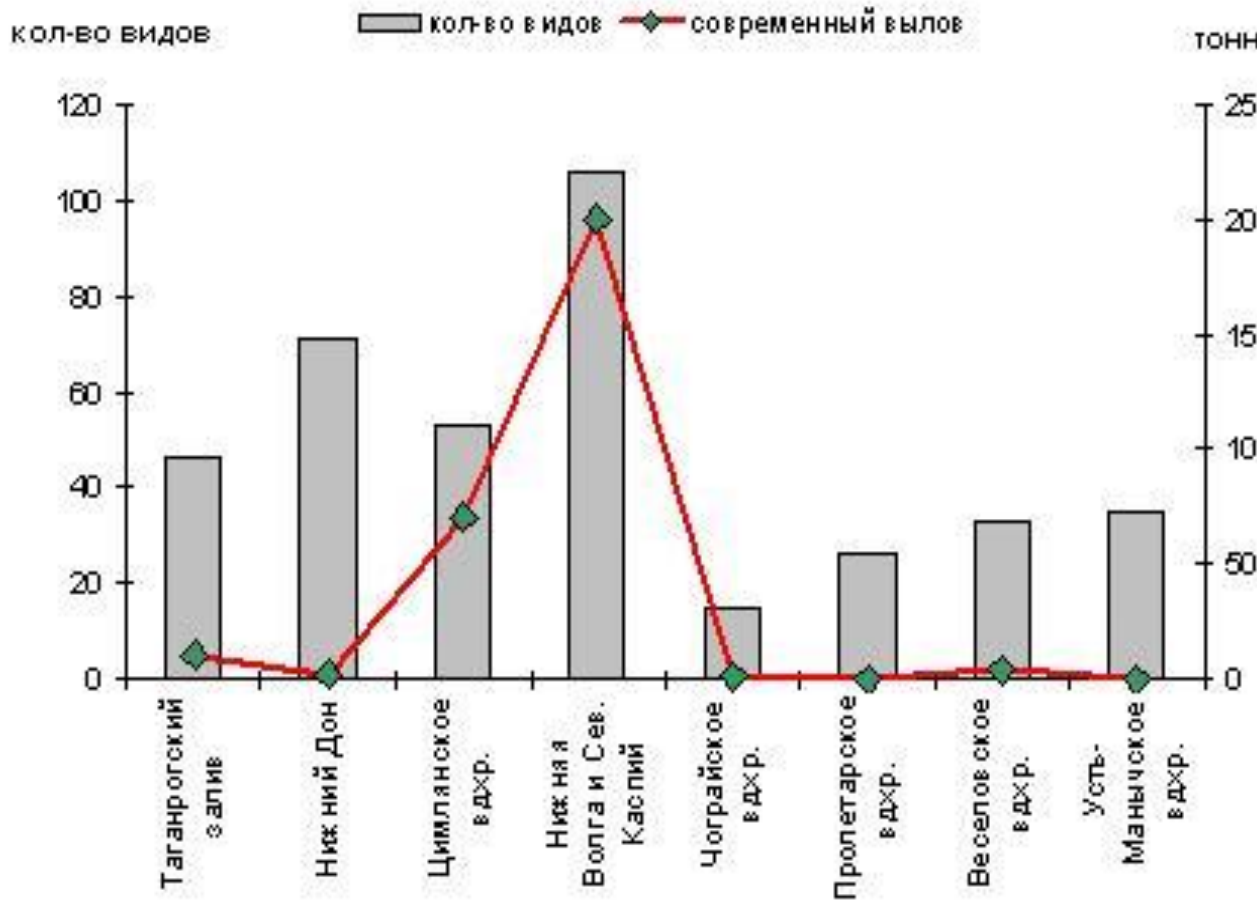
# В ЮНЦ РАН СФОРМИРОВАНА КРУПНЕЙШАЯ БАЗА ОКЕАНОГРАФИЧЕСКИХ ДАННЫХ ПО ЮЖНЫМ МОРЯМ РОССИИ – 200 ТЫС. СТАНЦИЙ, ПО КАСПИЙСКОМУ МОРЮ – 70 ТЫС. СТАНЦИЙ



# ИХТИОЛОГИЧЕСКИЕ РАБОТЫ



# ВИДОВОЙ СОСТАВ ИХТИОФАУНЫ, МНОГОЛЕТНИЕ КОЛЕБАНИЯ ПРОМЫСЛОВЫХ УЛОВОВ РЫБ В ВОДОЕМАХ И РЕКАХ



лещ



сазан



судак



тарань



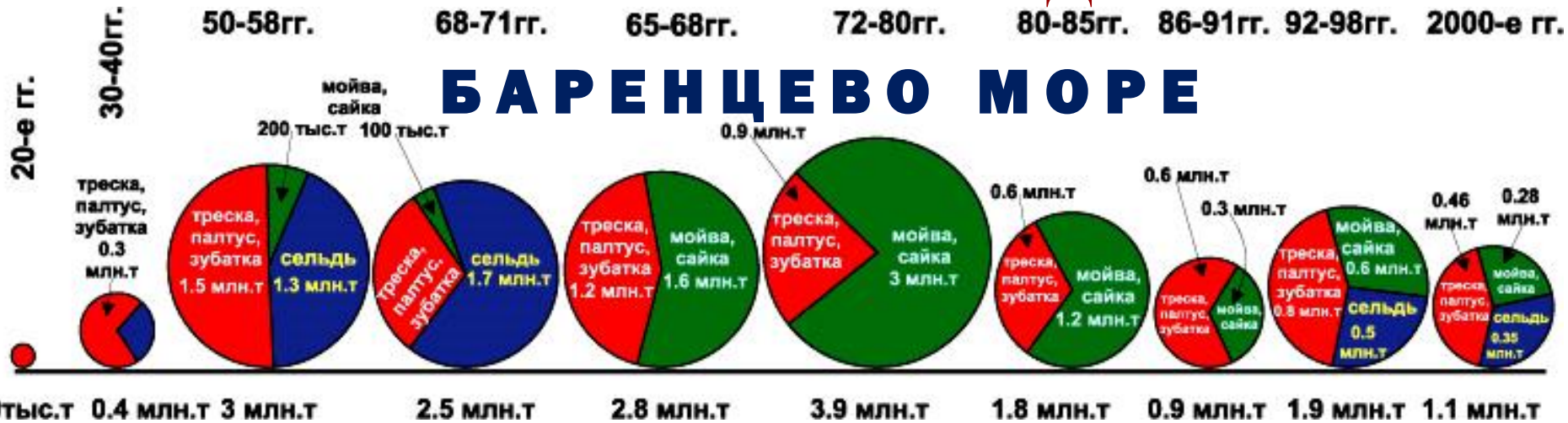
осетр



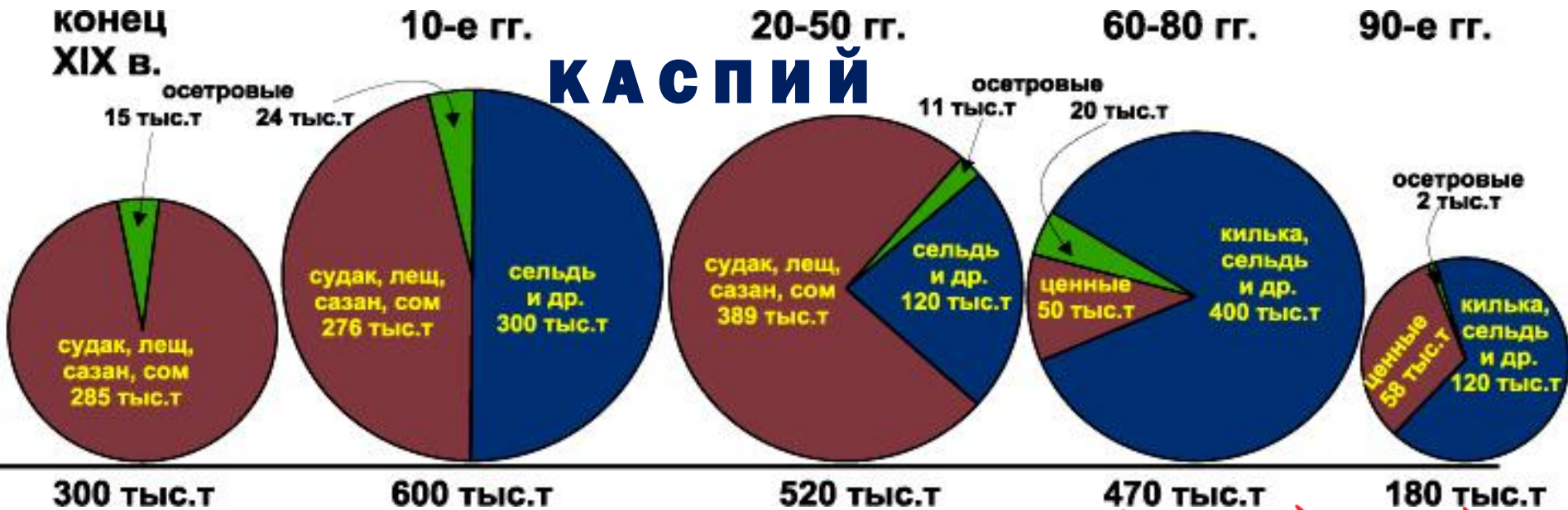


# СОКРАЩЕНИЕ ЧИСЛЕННОСТИ МАССОВЫХ ПРОМЫСЛОВЫХ ВИДОВ

## БАРЕНЦЕВО МОРЕ



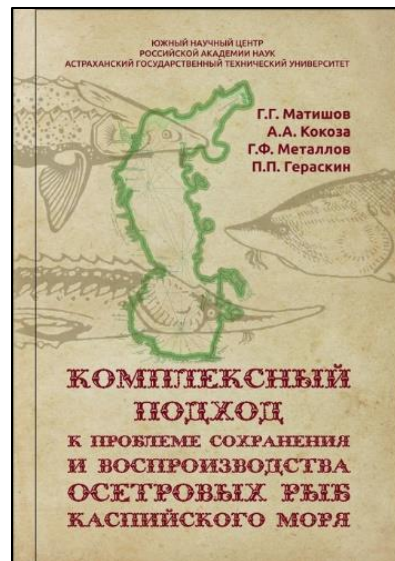
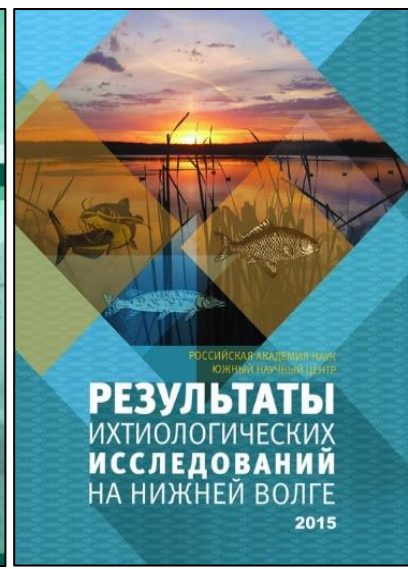
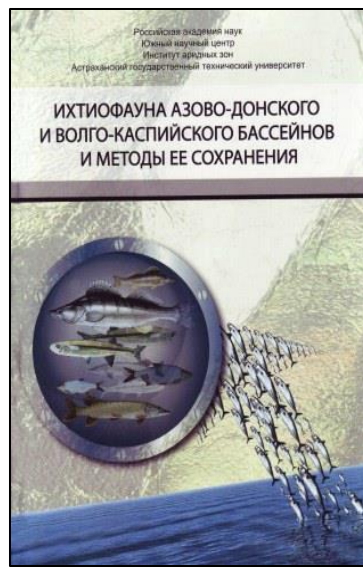
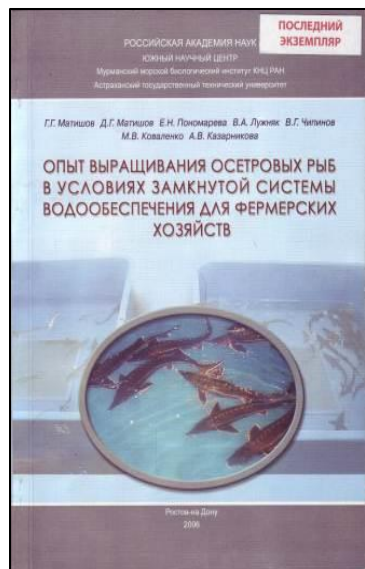
## КАСПИЙ



# ДИНАМИКА РЫБОХОЗЯЙСТВЕННОЙ ОТРАСЛИ НА ЮГЕ РОССИИ



# ИЗДАНИЯ ЮНЦ РАН ПО КАСПИЙСКОМУ МОРЮ



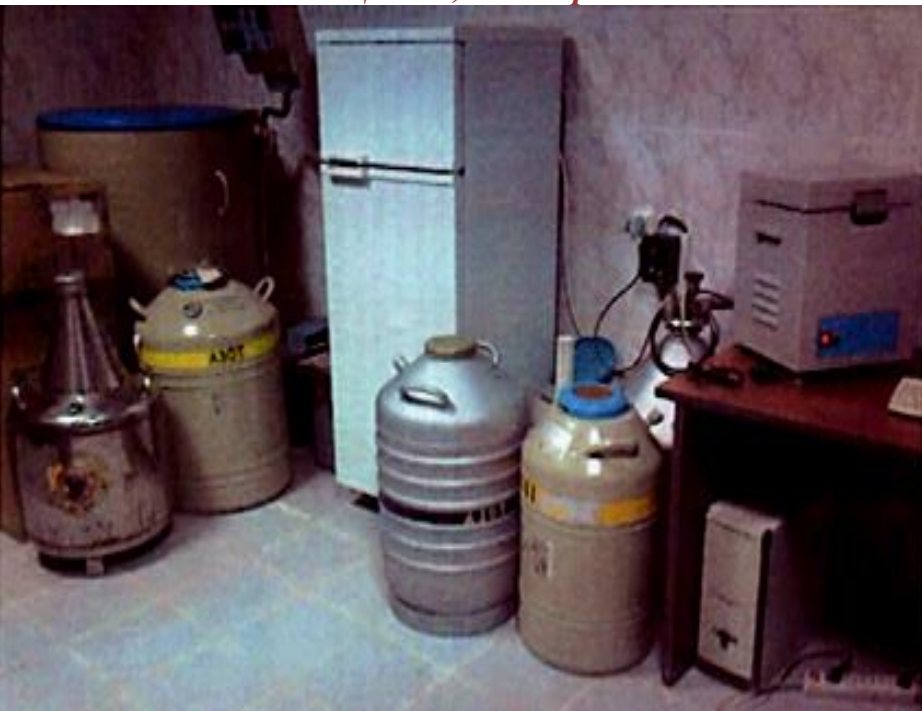
# АКВАКОМПЛЕКС УЗВ В ПРИАЗОВЬЕ

ИННОВАЦИОННАЯ  
ПРОДУКЦИЯ ЮНЦ РАН



УСТАНОВКА ДЛЯ КРИОКОНСЕРВАЦИИ  
ПОЛОВЫХ ПРОДУКТОВ РЫБ

*Сектор криоконсервации лаборатории аквакультуры  
ЮНЦ РАН, г. Астрахань*



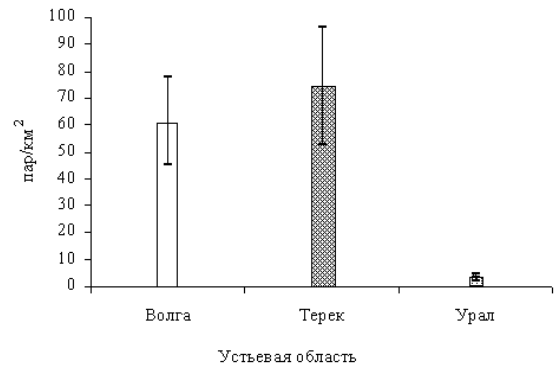
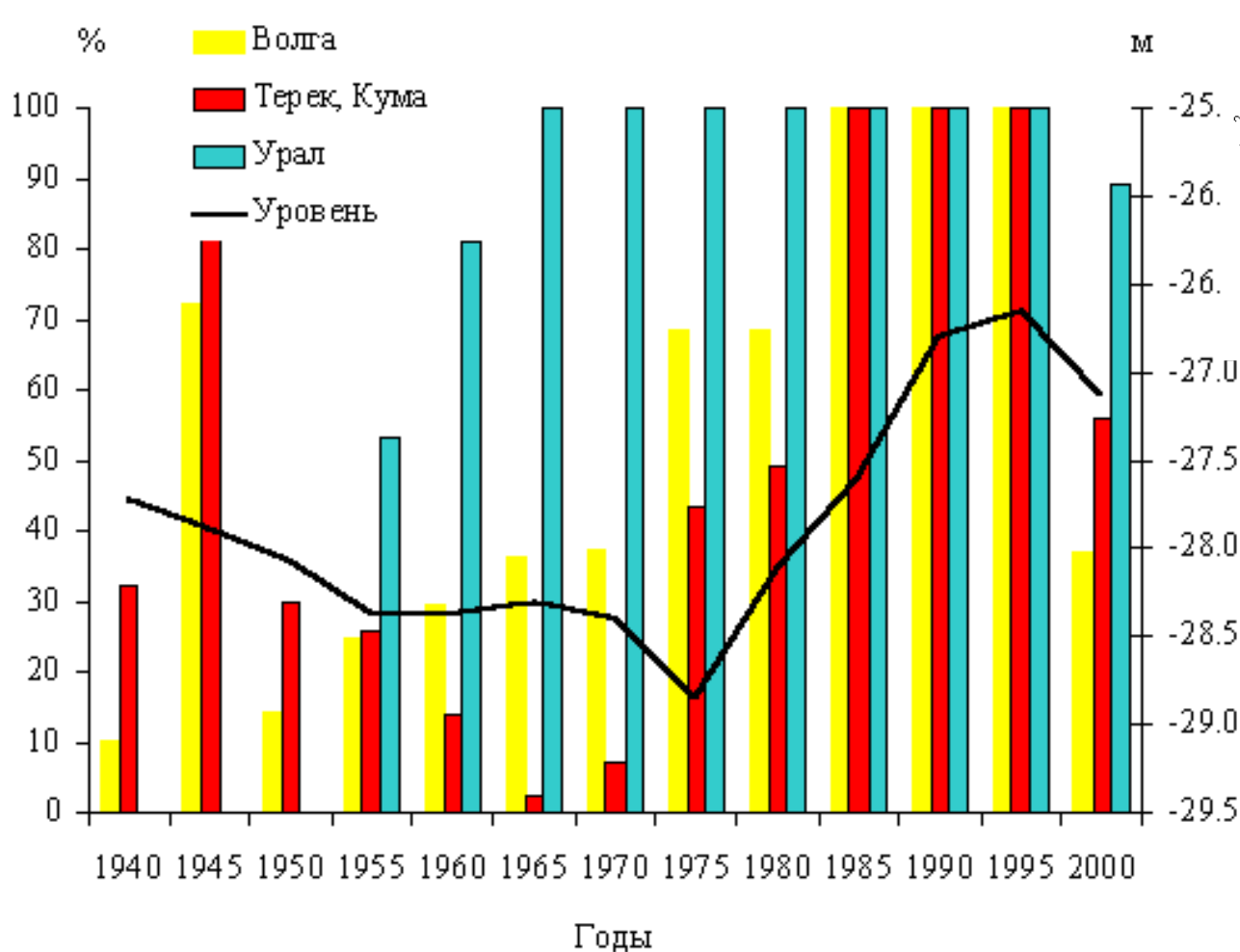
МЛН  
ТОНН

# СОСТАВЛЯЮЩИЕ УСПЕХА



**ПРОИЗВОДСТВО КОМБИКОРМОВ В СССР И РОССИИ**

# МОДЕЛЬНАЯ ОЦЕНКА СООТНОШЕНИЯ ЧИСЛЕННОСТИ ВОДОПЛАВАЮЩИХ ПТИЦ (ЛЫСУХА) ВДОЛЬ МОРСКОГО КРАЯ ГНЕЗДОВОЙ ОБЛАСТИ В СРАВНЕНИИ С ОБЩЕЙ ЧИСЛЕННОСТЬЮ (%)

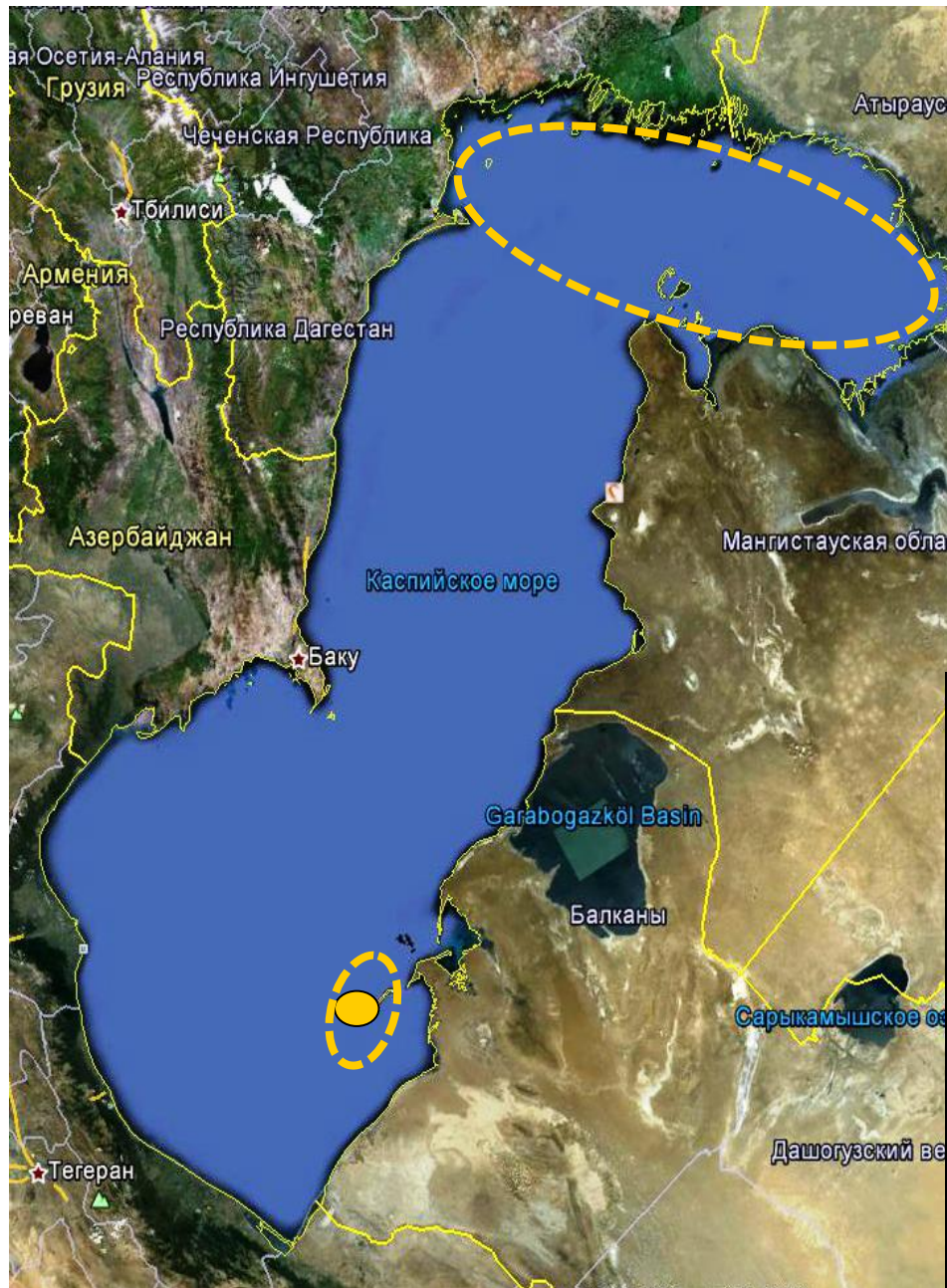


Современная плотность лысухи (*Fulica atra* L., 1758) в наиболее уязвимых участках гнездового ареала (по результатам расчетов)



ЛЫСУХА

# РАЙОН ИССЛЕДОВАНИЯ



## ИССЛЕДОВАНИЕ КРАНИОЛОГИЧЕСКИХ И МОЛЕКУЛЯРНО- ГЕНЕТИЧЕСКИХ МАРКЕРОВ РАЗНООБРАЗИЯ ПОПУЛЯЦИИ ТЮЛЕНЯ (*PUSA CASPICA* GMELIN, 1788) В КАСПИЙСКОМ МОРЕ

25.00.28 – океанология

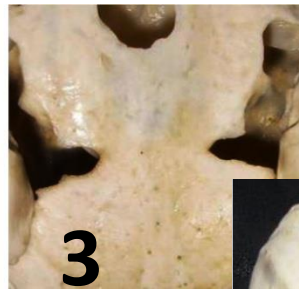
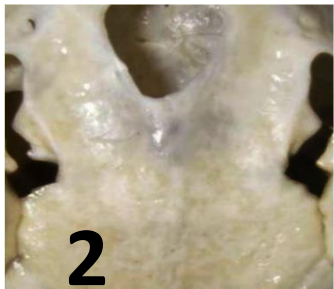
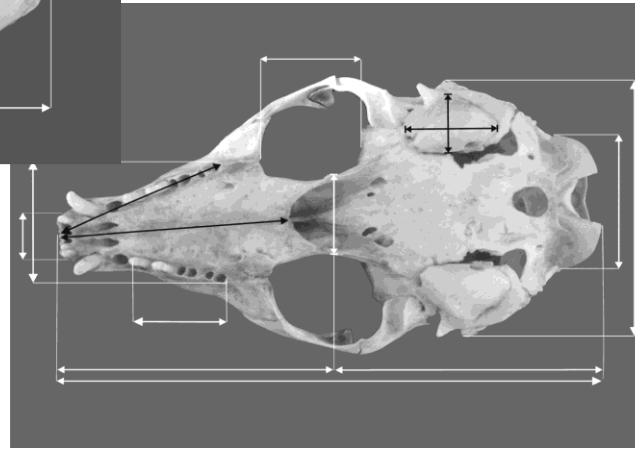
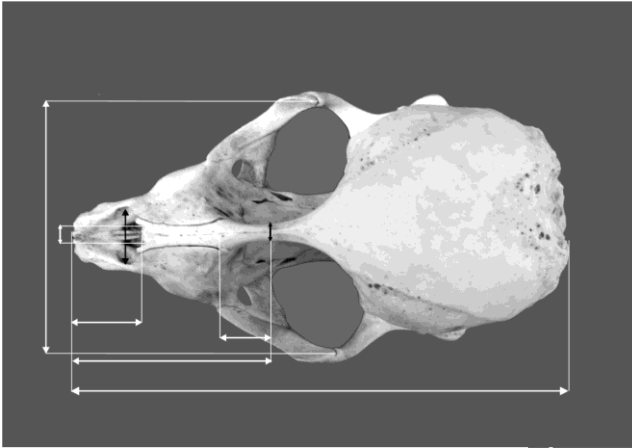
**Е.П. Олейников**

Институт Аридных зон  
Южного научного центра РАН  
г. Ростов-на-Дону



# ИССЛЕДОВАНИЯ КРАНИОМЕТРИИ

## МЕТРИЧЕСКИЕ ХАРАКТЕРИСТИКИ



## НЕМЕТРИЧЕСКИЕ ХАРАКТЕРИСТИКИ





# ВЛИЯНИЕ ДЕЯТЕЛЬНОСТИ ЧЕЛОВЕКА



# ТРАНСИРАНСКИЙ КОРИДОР ЛЕНД-ЛИЗА

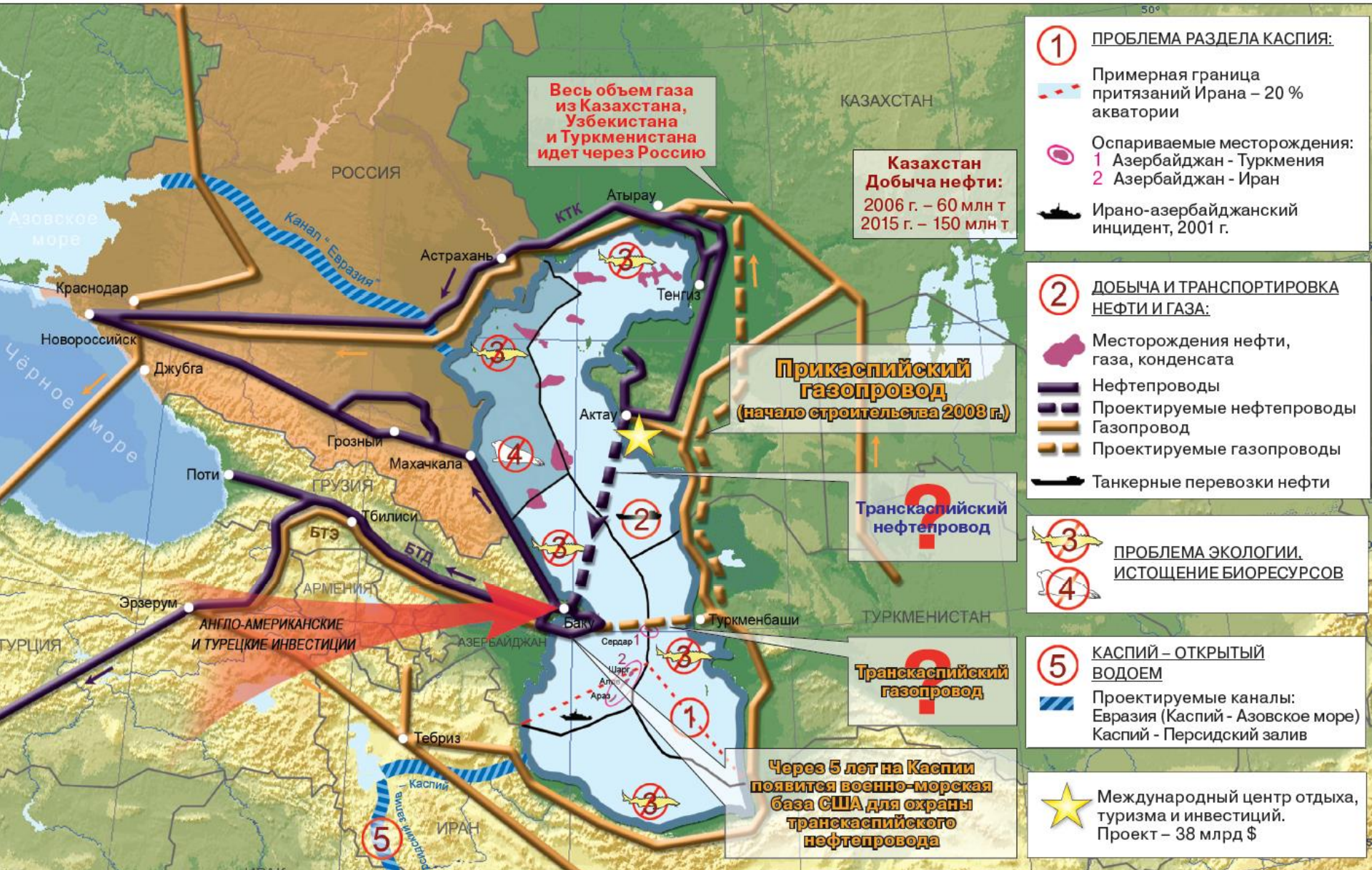
Катюша на основе «Студебеккера» стала основным оружием Победы на Кавказе



Погрузка «Вилисов»



# КАСПИЙСКИЙ БАССЕЙН – МОРЕ ГЕОПОЛИТИЧЕСКИХ СПОРОВ



Весь объем газа из Казахстана, Узбекистана и Туркменистана идет через Россию

**Казахстан Добыча нефти:**  
2006 г. – 60 млн т  
2015 г. – 150 млн т

**Прикаспийский газопровод**  
(начало строительства 2008 г.)

**Транскаспийский нефтепровод**

**Транскаспийский газопровод**

Через 5 лет на Каспии появится военно-морская база США для охраны транскаспийского нефтепровода

**1 ПРОБЛЕМА РАЗДЕЛА КАСПИЯ:**

- Примерная граница притязаний Ирана – 20 % акватории
- Оспариваемые месторождения:  
1. Азербайджан - Туркмения  
2. Азербайджан - Иран
- Ирано-азербайджанский инцидент, 2001 г.

**2 ДОБЫЧА И ТРАНСПОРТИРОВКА НЕФТИ И ГАЗА:**

- Месторождения нефти, газа, конденсата
- Нефтепроводы
- Проектируемые нефтепроводы
- Газопровод
- Проектируемые газопроводы
- Танкерные перевозки нефти

**3 ПРОБЛЕМА ЭКОЛОГИИ, ИСТОЩЕНИЕ БИОРЕСУРСОВ**

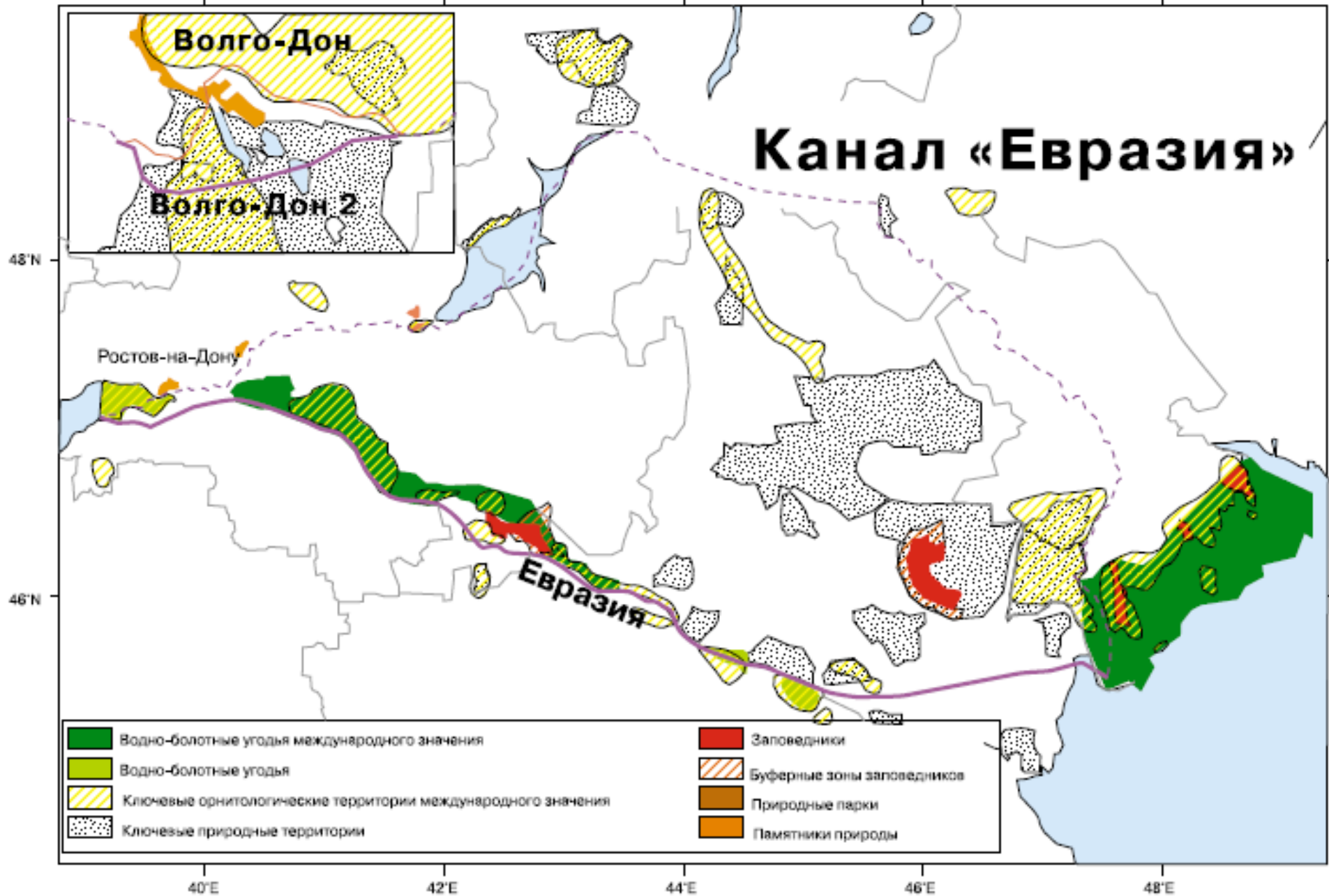
**4**

**5 КАСПИЙ – ОТКРЫТЫЙ ВОДОЕМ**

- Проектируемые каналы:  
Евразия (Каспий - Азовское море)  
Каспий - Персидский залив

**★** Международный центр отдыха, туризма и инвестиций.  
Проект – 38 млрд \$

# НАУЧНАЯ ЭКСПЕРТИЗА КРУПНЫХ МЕЖРЕГИОНАЛЬНЫХ ПРОЕКТОВ



# «АТЛАНТИЗАЦИЯ» АЗОВО-ЧЕРНОМОРСКОГО И КАСПИЙСКОГО БАССЕЙНОВ



**1. ПРОБЛЕМА  
РОССИЙСКИХ БАЗ ВМФ**  
(завершение срока  
аренды в 2017 г.)

**2. ПРОБЛЕМА ПРОЛИВОВ:  
БОСФОР, ДАРДАНЕЛЛЫ**

**3. SEA BREEZE – военно-морские учения НАТО (США) и Украины**  
**Альтернатива: BLACK SEAFOR – совместные военно-морские учения причерноморских стран с участием России**

- |   |  |   |   |   |  |
|---|--|---|---|---|--|
|  | Экономические зоны стран НАТО  |   | Границы экономических зон                                     |  | Перевод на стандарты НАТО, партнерство, совместные учения  |
|  | Акватории Содружества демократического выбора  |   | На постоянной основе в Чёрном море находится 20 кораблей НАТО |  | Подготовка грузинской армии, совместные учения, политическая и материальная поддержка в период войны (август 2008 г.) со стороны США |
|  | 12-мильная зона  |  | Военные базы США  |   |  |
|  | Водная магистраль Азов – Каспий (проект «Евразия») и проект канала Каспий – Персидский залив<br><i>Строительство канала может привести к появлению в Каспийском море кораблей НАТО</i> | <b>I</b>  | Абхазия   |   |  |
|   |  | <b>II</b>   | Южная Осетия  |   |  |

# ДОГОВОР № 193

на проведение прикладных научно-исследовательских работ и оказание консультационных услуг

г.Ростов-на-Дону

15 августа 2012 года

ОО «Луговской конный завод», далее именуемое **Заказчик**, в лице директора Базаралиева Халита Базарбаевича, действующего на основании устава, с одной стороны, и

**Федеральное государственное бюджетное учреждение науки Южный научный центр Российской академии наук (ЮНЦ РАН)**, далее именуемое **Исполнитель**, в лице Председателя ЮНЦ РАН академика Матишова Геннадия Григорьевича, действующего на основании Устава, с другой стороны, далее совместно именуемые **Стороны**, заключили настоящий договор о нижеследующем:

## 1. ОПРЕДЕЛЕНИЕ ТЕРМИНОВ, ИСПЬЗУЕМЫХ В ДОГОВОРЕ

**-прикладные научно-исследовательские работы** – исследования, направленные преимущественно на применение новых знаний для достижения практических целей и решения конкретных задач;  
**- консультационные услуги** – инженерно-консультационные услуги по подготовке процесса производства и реализации продукции (работ, услуг), подготовке строительства и эксплуатации промышленных, инфраструктурных, сельскохозяйственных и других объектов, предпроектные и проектные услуги (подготовка технико-экономических обоснований, проектно- конструкторские разработки и другие подобные услуги).

## 2. ПРЕДМЕТ ДОГОВОРА

2.1. **Исполнитель** обязуется провести обусловленные техническим заданием **Заказчика** следующие прикладные научно-исследовательские работы (далее – НИР) и оказать **Заказчику** следующие консультационные услуги:

2.1.1. Провести в 2012 году комплексные научные исследования, анализ и дать оценку инженерно-технических и технологических условий осетровой товарной фермы (далее – ОТФ) **Заказчика** в Жамбылской области Республики Казахстан, включая экспертизу проектной документации, для определения возможности применения в условиях ОТФ инновационной технологии **Исполнителя** по ускоренному выращиванию осетровых рыб до товарной биомассы;

2.1.2. На основании результатов научных исследований разработать в 2012 г. передать **Заказчику** рыбоводно-технологическое обоснование (далее - РТО) и инж. технологические требования к оборудованию и внутренним инженерным сетям ИТТ) для применения в условиях ОТФ инновационной технологии **Исполнителя** ускоренному выращиванию осетровых рыб до товарной биомассы и произво. условиях ОТФ 60 тонн русского осетра в год;

2.1.3. Оказать **Заказчику** в 2012,2013,2014 году консультационные усл. инженерно-технологическому и рыбоводно-технологическому сопрово. строительства, пуска в эксплуатацию и эксплуатации ОТФ, включая контро. руководство процессами икры, получения и выращивания личинок до их перех. внешне питание.

2.2. **Заказчик** обязуется принять и оплатить **Исполнителю** выполненные полученные РТО и ИТТ, оказанные консультационные услуги в порядке и на ус. предусмотренных разделами 4 и 5 настоящего договора.

2.3. Содержание НИР и консультационных услуг, выполняемых и оказываемых **Исполнителем**, определено Техническим заданием (Приложение № 1), которое является неотъемлемой частью настоящего договора.

2.4. Местом проведения НИР, реализации их результатов и оказания консультационных услуг является Жамбылская область Республики Казахстан. Покупателем результатов НИР (РТО, ИТТ) и консультационных услуг является **ОО**

## 10. МЕСТО НАХОЖДЕНИЯ, ПЛАТЕЖНЫЕ РЕКВИЗИТЫ, ПОДПИСИ СТОРОН ДОГОВОРА

Исполнитель

Заказчик

**ЮНЦ РАН**

Место нахождения, юридический и почтовый адрес: Российская Федерация 344006, г. Ростов-на-Дону, пр. Чехова, д. 41 Тел., факс: +7(863) 250-98-31; 266-56-77  
E-mail: [maronov@ssc-ras.ru](mailto:maronov@ssc-ras.ru) (г.Ростов-на-Дону).  
+7(851) 261-41-06; 261-41-63 E-mail: [kafavb@yandex.ru](mailto:kafavb@yandex.ru) (г.Астрахань)  
E-mail: [kafavb@yandex.ru](mailto:kafavb@yandex.ru)  
Платежные реквизиты:  
ИНН 6168053099 КПП 616301001  
Лицевой счет 205861127350 в УФК по Ростовской области (5822, ЮНЦ РАН)  
р/сч. 40501810260152000001 в ГРКЦ ГУ Банка России по Ростовской области  
г. Ростов-на-Дону.  
БИК 046015001  
Председатель ЮНЦ РАН



Матишов Г.Г.

**ОО «Луговской конный завод»**

Юридический адрес: 080908, Республика Казахстан, Жамбылская область, Т. Рыскуловский район, с. Когершин, ул. Амангельды, б/н  
Почтовый адрес: 080908, Республика Казахстан, Жамбылская область, Т. Рыскуловский район, с. Когершин, ул. Амангельды б/н  
Банковские реквизиты  
РНН 21050210167 БИН 020640003910  
БИК EURLKZ  
р/с KZ994810RUB22030016  
Филиал №10 АО «Евразийский банк» в г. Тараз  
e-mail: [lkz65@mail.ru](mailto:lkz65@mail.ru)  
Тел: +8 (72631) 26-5-03 +8 (72631) 26-5-04;  
8 (72631) 26-5-00



Базаралиев Х.Б.

**Заказчик**

**ОО «Луговской конный завод»**  
Юридический адрес: 080908, Республика Казахстан, Жамбылская область, Т. Рыскуловский район, с. Когершин, ул. Амангельды, б/н  
8 (72631) 26-5-00



*Росс*

*Росс*